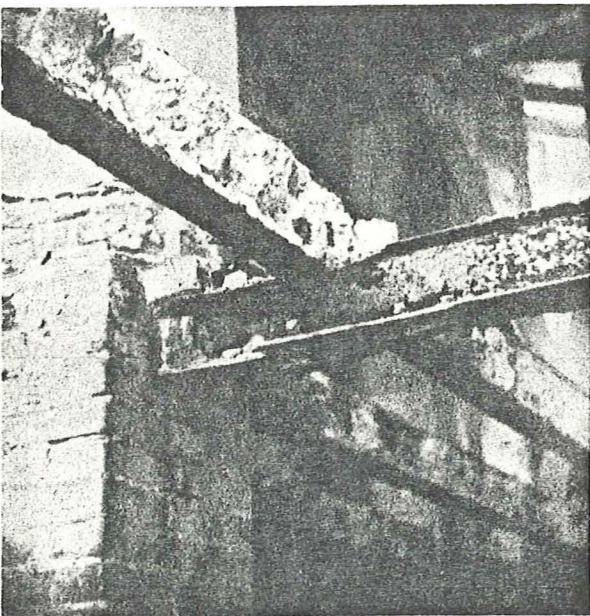


Rustfortærede Jernbjælker.

Ved Ombygning af en 5 Etages Beboelsesbygning viste det sig ved Fjernelse af et Jernbjælkelag mellem Kælder og Stueetage, at saavel det indstøbte Jernbjælkelag som de ubeskyttede Jerndragere, hvorpaa Bjælkerne hvilede, var fortæret af Rust i en saadan Grad, at Materialet mange Steder kunde brækkes itu med Fingrene. Bjælkernes Tilstand fremgaar ret tydeligt af hosstaaende Billeder.

Det paagældende Jernbjælkelag blev lagt i Aaret 1904. Lokalerne over Bjælkelaget har i ca. 30 Aar været benyttet til Fiskeforretning, og Vandet fra denne og fra de i Butikken opstillede Bassiner, som delvis har været fyldt med Saltvand, er formentlig lidt efter lidt trængt ned til Jernet.

Naar Ødelæggelsen er blevet saa betydelig som her, maa Aarsagen foruden daarligt udført Arbejde



i væsentlig Grad skyldes manglende Agtpaagivenhed, Eftersyn og Vedligeholdelse.

Etageadskillelser over Kedelrum og Bagerier.

I Bygningsvedtægtens § 39, Stk. 17, er det foreskrevet, at Etageadskillelsen over blandt andet Kedelrum og Bagerilokaler skal udføres brandfri efter nærmere Godkendelse. Denne Bestemmelse skyldes i første Række brandmæssige Hensyn, men det vil utvivlsomt tillige kunne faa Betydning med Hensyn til at forhindre Faren for Gennemtrængning af giftige Luftarter fra Kedel- og Bagerilokaler til ovenover liggende Beboelsesrum, saafremt den brandfri Etageadskillelse udføres med størst mulig Tæthed. Der foreligger for Bygningsvæsenet til Stadighed Klager over ubehagelige Virkninger af saadanne giftige Luftarters Optrængen gennem Etageadskillelsen særlig i ældre Huse, hvor Etageadskillelsen almindeligvis er udført af Træbjælker med Forskalling, Indskud og Gulv, og hvor Tætheden derfor ofte er mindre god. Men ogsaa i Tilfælde, hvor Etageadskillelsen er brandfri, fremkommer undertiden Klager, og der har fornylig foreligget et saadant Tilfælde, der har givet Anledning til en omfattende Undersøgelse.

I Betragtning af den Risiko, der kan være til Stede for Kulilteudvikling i Lokaler som de her omhandlede, og den alvorlige Fare for ovenover boende Mennesker, hvis Kulilten trænger gennem Etageadskillelsen, er der derfor al mulig Grund til at udvide den største Omhu ved Udførelsen af Etageadskillelser over saadanne Rum, hvor Risikoen for Kulilteudvikling er til Stede. Helst bør naturligvis alle Muligheder for giftige Luftarters Gennemtrængning af Etageadskillelsen søges fjernet, herunder